

# Csatlakozzon a CHARM-EU szakértői hálózatához!

## Mi az a CHARM-EU?

A **CHARM-EU** a Barcelonai Egyetem (koordinátor), az Eötvös Loránd Tudományegyetem, a Montpellier-i Egyetem, a Trinity College Dublin, és az Utrechti Egyetem összefogásában alakult egyetemszövetség, amely alapítása óta négy új taggal – a finn Åbo Akademi Egyetemmel, a német Würzburgi Egyetemmel és Hochschule Ruhr Westtel, valamint a Bergeni Egyetemmel – bővült.

A CHARM-EU célja egy olyan kihívásvezérelt, befogadó, kutatóalapú és a mobilitást működése alapjává tevő európai egyetemi modell felépítése, amely igazodik az európai értékekhez, az európai Green Dealhez és a fenntartható fejlődési célokhoz.

Amellett, hogy a CHARM-EU indította el az első közös európai diplomát adó (*joint degree*) mesterképzést (A fenntarthatóság globális kihívásai), a Szövetség az innovatív oktatási és kutatási módszerek kifejlesztése és a valós társadalmi kihívások megoldásának előmozdítása érdekében együtt dolgozik az állami, az üzleti és a civil szféra szereplőivel egyaránt.

## Váljon a CHARM-EU-hálózat tagjává!

Az érdeklődőknek most lehetőségük van csatlakozni a CHARM-EU kibővített szakértői hálózatához (*Extended Network*). A szövetség várja az ENSZ fenntartható fejlődési céljaihoz kapcsolódó területeken dolgozó állami vagy kormányközi szervezetek, üzleti vállalkozások, civil vagy közéleti szervezetek, illetve kutatási vagy oktatási intézmények képviselőinek és szakértőinek jelentkezését – kiemelten az éghajlatváltozás elleni fellépés, a megfizethető és tiszta energia, a minőségi oktatás, az egészség és a jólét illetve az egyenlőtlenségek csökkentésének előmozdítását támogató célokhoz kapcsolódva.

## Miért érdemes csatlakozni?

A Szövetség szakértői hálózatának tagjaként lehetősége lesz:

- A szakmai és tudományos hálózatépítésre
- Uniós finanszírozási lehetőségek kiaknázására
- Új tudás és új megoldások közös létrehozására a szervezetét/cégét érintő kihívások területén
- A kilenc CHARM-EU partneregyetem tudásbázisának kihasználására
- Tehetséges hallgatók megismerésére, akiket a későbbiekben gyakornokként vagy szakemberként is alkalmazhat
- A közös munka során a hallgatók által elkészített elemzések, ajánlások, eszközök, irányelvek, üzleti modellek és szoftverek alkalmazására és a létrejövő eredmények hasznosítására
- Szervezete és munkatársai tudásának és készségeinek fejlesztésére az ENSZ fenntartható fejlődési céljaihoz kapcsolódó területeken



# Csatlakozzon a CHARM-EU szakértői hálózatához!

## A fenntarthatóság globális kihívásai mesterképzésről



ÚJ MESTERKÉPZÉS:

A FENNTARTHATÓSÁG  
GLOBÁLIS KIHÍVÁSAI  
TUDÁS, AMEYNEK VALÓDI  
HATÁSA VAN

@charm.eu #charm\_eu charm-eu.eu



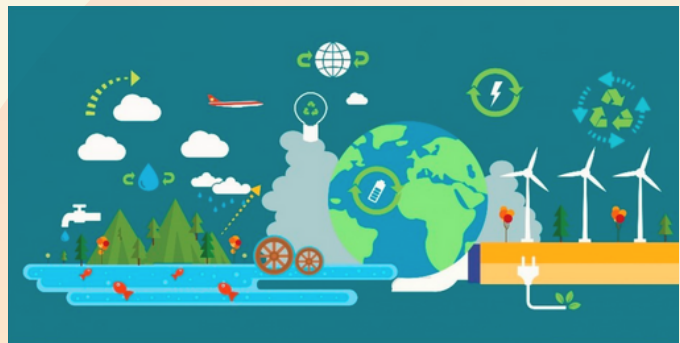
A fenntarthatóság globális kihívásai elnevezésű CHARM-EU mesterképzésben a hallgatók transzdiszciplináris és kihívásalapú környezetben szereznek ismereteket és készségeket a fenntarthatósági kérdésekkel kapcsolatban. A CHARM-EU külső szakértői hálózatában való részvételével hozzájárulhat mind a hallgatók tanulásához, mind a legfontosabb társadalmi kihívások megoldásához. A mesterképzés záró, Capstone fázisában a hallgatók a Szövetség külső szakértői hálózatával együttműködve közösen hoznak létre új tudást és megoldásokat az ENSZ fenntartható fejlődési céljaihoz kapcsolódó egyes fenntarthatósági kihívásokon dolgozva.

## Hogyan lehet a hálózathoz csatlakozni?

A mesterképzés záró fázisában kidolgozásra kerülő, kihívás-alapú diplomamunka-projekt benyújtásával csatlakozhat a CHARM-EU külső szakértői hálózatához. A javasolt kihívásokon a hallgatók csapatokban, mentorok és a külső szakértők segítségével dolgoznak a 2024 őszén kezdődő Capstone fázis során.

## Kihez lehet fordulni a javaslatokkal és kérdésekkel?

Diplomamunka-projekt ajánlásához illetve kérdések esetén kérjük, forduljon az ELTE CHARM-EU Irodájához ([charm-eu.office@rk.elte.hu](mailto:charm-eu.office@rk.elte.hu)), vagy Dr. Jesús Reyes Nunez-hez ([jesusreyes@ik.elte.hu](mailto:jesusreyes@ik.elte.hu)), a mesterképzés Capstone-fázisának ELTE-s facilitátorához.



Ha szeretne többet megtudni a Szövetségről és munkájáról, keresse fel a CHARM-EU honlapját, ahol további információk mellett számos érdekes, a szövetség innovatív gyakorlatait bemutató anyagot, szakpolitikai dokumentumokat és kézikönyveket is talál.

A mesterképzésről és a záró, Capstone fázis menetéről további információkat talál (angol nyelven) ebben a dokumentumban.



CHALLENGE-DRIVEN  
ACCESSIBLE  
RESEARCH-BASED  
MOBILE  
EUROPEAN UNIVERSITY

